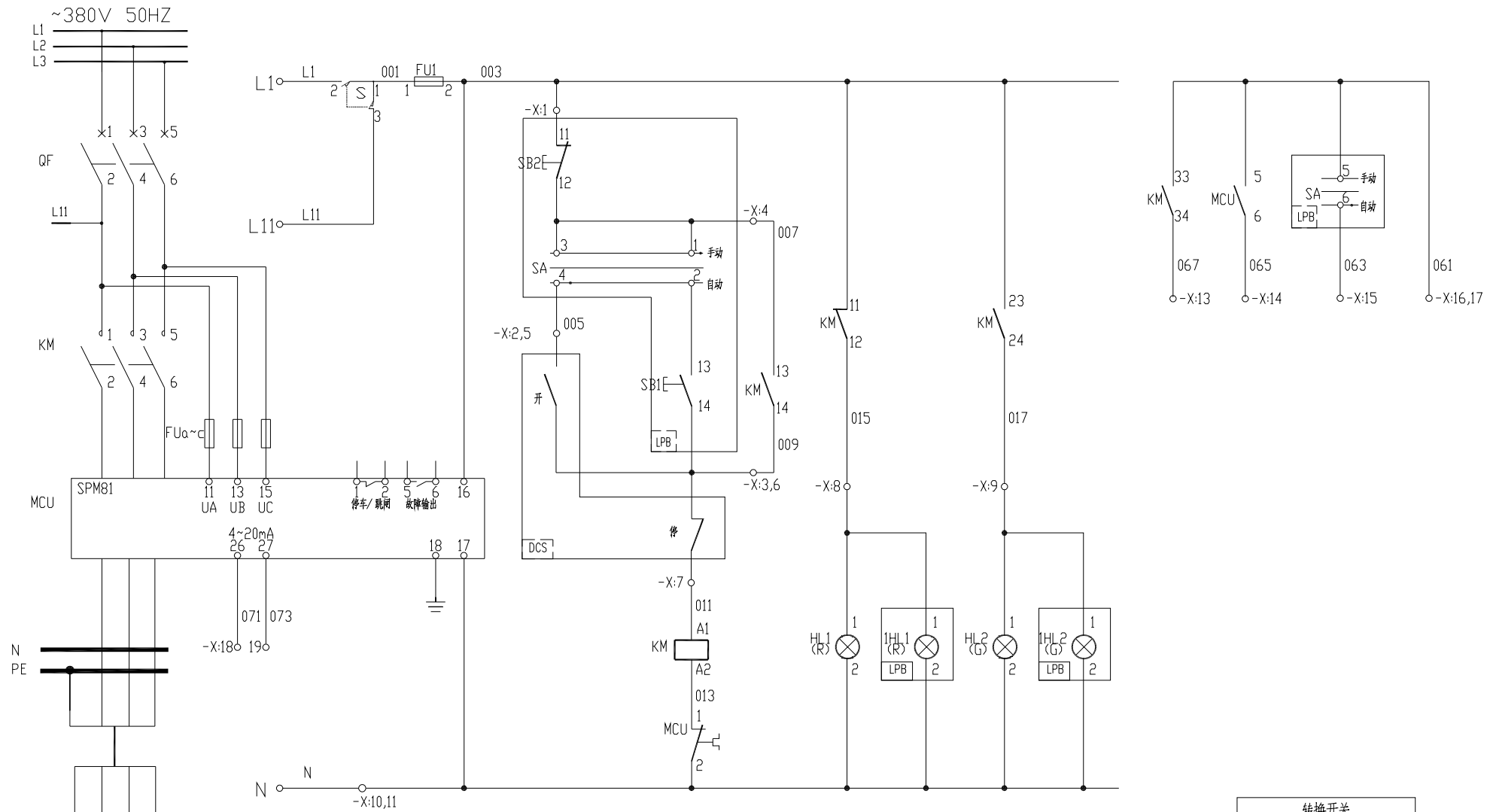


主电路	控制电源	熔断器	操作回路		信号指示		至PLC 的信号			
			自动	手动	停止	运行	运行	故障	手动/自动信号	公共端



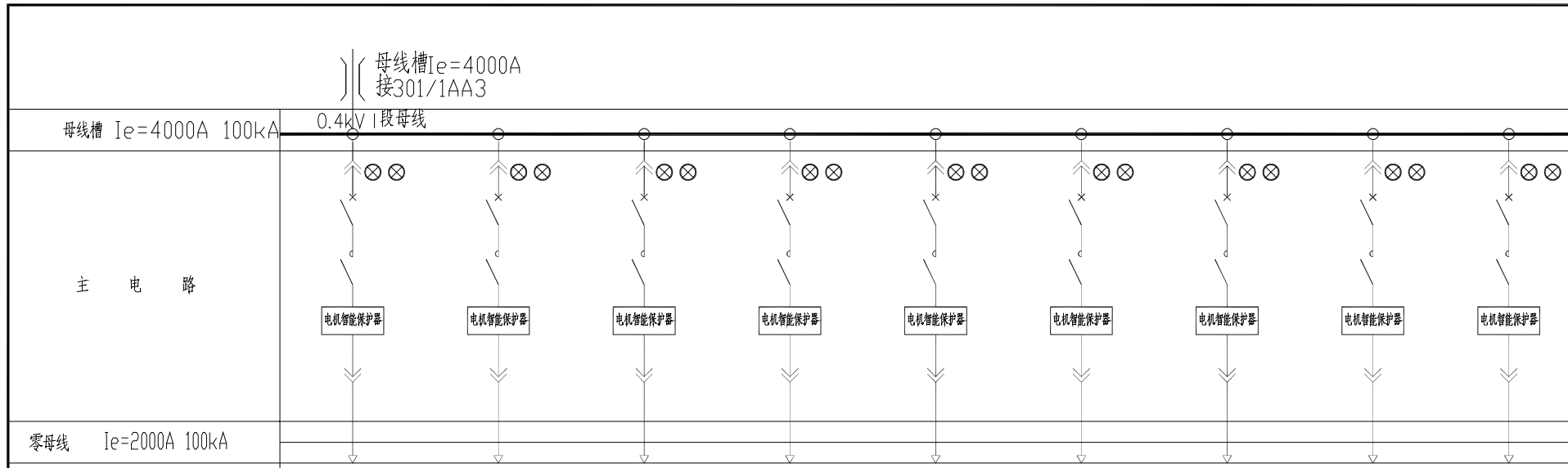
-X:			
003	FU1:2	1	SB2:11
005		2	SA-4
009	KM:14	3	SB1:14
007	KM:13	4	SB1:13
		5	DCS
		6	DCS
011	KM:A1	7	DCS
015	KM:12	8	IHL1:1
017	KM:24	9	IHL2:1
N		10	IHL2:2
		11	
		12	
067	KM:34	13	DCS
065	MCU:6	14	DCS
063		15	SA-6/DCS
061		16	DCS
		17	SA:5
071	MCU:26	18	DCS
073	MCU:27	19	DCS
		20	
		21	
		22	
		23	
		24	
		25	

节点号	手动	0	自动
1-2	*		
3-4			*
5-6	*		
5-6			*

说明:
 1, 本设备手动时现场开, 停, 遥控时PLC 机柜开, 停, 运行, 故障和现场转换开关位置信号在PLC 机柜上显示;
 2, 马保4~20mA 进PLC;
 3, 工艺需要相关连锁请生产前提出;
 4, 状态信号由接触器辅助点送出更可靠;

符号	名称	型号及规格	数量	备注
IHL2	信号灯	CL2-523G	1	绿色
IHL1	信号灯	CL2-523R	1	红色
SA	转换开关	3位置4层	1	见点号
SB2	按钮	1NC,红色	1	
SB1	按钮	1NO,绿色	1	
安装在现场按钮操作柱 LPB 的设备				
X	端子		25	
HL2	信号灯	CL2-523G	1	绿色
HL1	信号灯	CL2-523R	1	红色
FUa~c	熔断器	2A	3	
FU1	熔断器	6A	1	
MCU	马达保护器		1	见低压配电系统图
KM	交流接触器		1	
QF	断路器		1	
安装在低压柜上的设备				

借件 Borrowed devices
 CAD
 CAD drafting
 日期 Date
 Old artwork number
 合同号 Contract number
 2020-***
 签字 Signature



配电柜编号		301/1AA17									
抽屉编号/ 占用小室高度模数 详见低压柜柜面布置图		1-8E	2-8E	3-8E	4-8E	5-8E	6-8E	7-8E	8-8E	9-8E	
回路编号及电路图 见盘面说明		301/1AA17-1	301/1AA17-2	301/1AA17-3	301/1AA17-4	301/1AA17-5	301/1AA17-6	301/1AA17-7	301/1AA17-8	301/1AA17-9	
配电装置内设备	刀开关/ 刀熔开关										
	熔断器										
	断路器	XT2S160 MA52 3P	XT2S160 MA52 3P	XT2S160 MA52 3P	XT2S160 MA52 3P	XT2S160 MA52 3P	XT2S160 MA52 3P	XT2S160 MA52 3P	XT2S160 MA52 3P	XT2S160 MA52 3P	XT2S160 MA52 3P
	接触器	AX40-30-10	AX40-30-10	AX40-30-10	AX40-30-10	AX40-30-10	AX40-30-10	AX40-30-10	AX40-30-10	AX40-30-10	AX40-30-10
	电动机保护器/ 热继电器	SPM81-50A	SPM81-50A	SPM81-50A	SPM81-50A	SPM81-50A	SPM81-50A	SPM81-50A	SPM81-50A	SPM81-50A	SPM81-50A
	电容器 电抗器										
	软启动器/ 变频器										
	电流互感器										
	电压表										
	电流表										
	多功能电力仪表/ 变送器										
	液涌保护器										
抗晃电模块											
用电设备或馈电回路	位号	P-336A	P-336B	P-215	P-216	P-306	P-336A	M-441	M-443	M-445	
	型号										
	额定容量(kW) 需要容量(kW)	15kW/	15kW/	15kW/	15kW/	15kW/	15kW/	15kW/	15kW/	15kW/	
	额定电流(A) 计算电流(A)										
名称	装置冰水供水泵3	装置冰水供水泵3	PVA溶液输送泵	PVA溶液输送泵	回用水泵	装置冰水供水泵3	产品槽搅拌器	产品槽搅拌器	产品槽搅拌器	产品槽搅拌器	
备注											
		DR-YL-001	DR-YL-001	DR-YL-001	DR-YL-001	DR-YL-001	DR-YL-001	DR-YL-001	DR-YL-001	DR-YL-001	

工程PROJECT		东华工程科技股份有限公司60kt/a VAE装置项目	
装置JOB		VAE装置	
工序SUB.JOB		动力中心? 301?	
阶段PHASE		施工图	

东华工程科技股份有限公司
 中国化学 EAST CHINA ENGINEERING SCIENCE AND TECHNOLOGY CO., LTD.

设计 DESIGNED
 制图 DRAWN
 校核 CHECKED
 审核 APPROVED
 审定 AUTHORIZED

比例 SCALE / 版次 ISSUE 0 修改 REV. 0 日期 DATE

动力系统图一